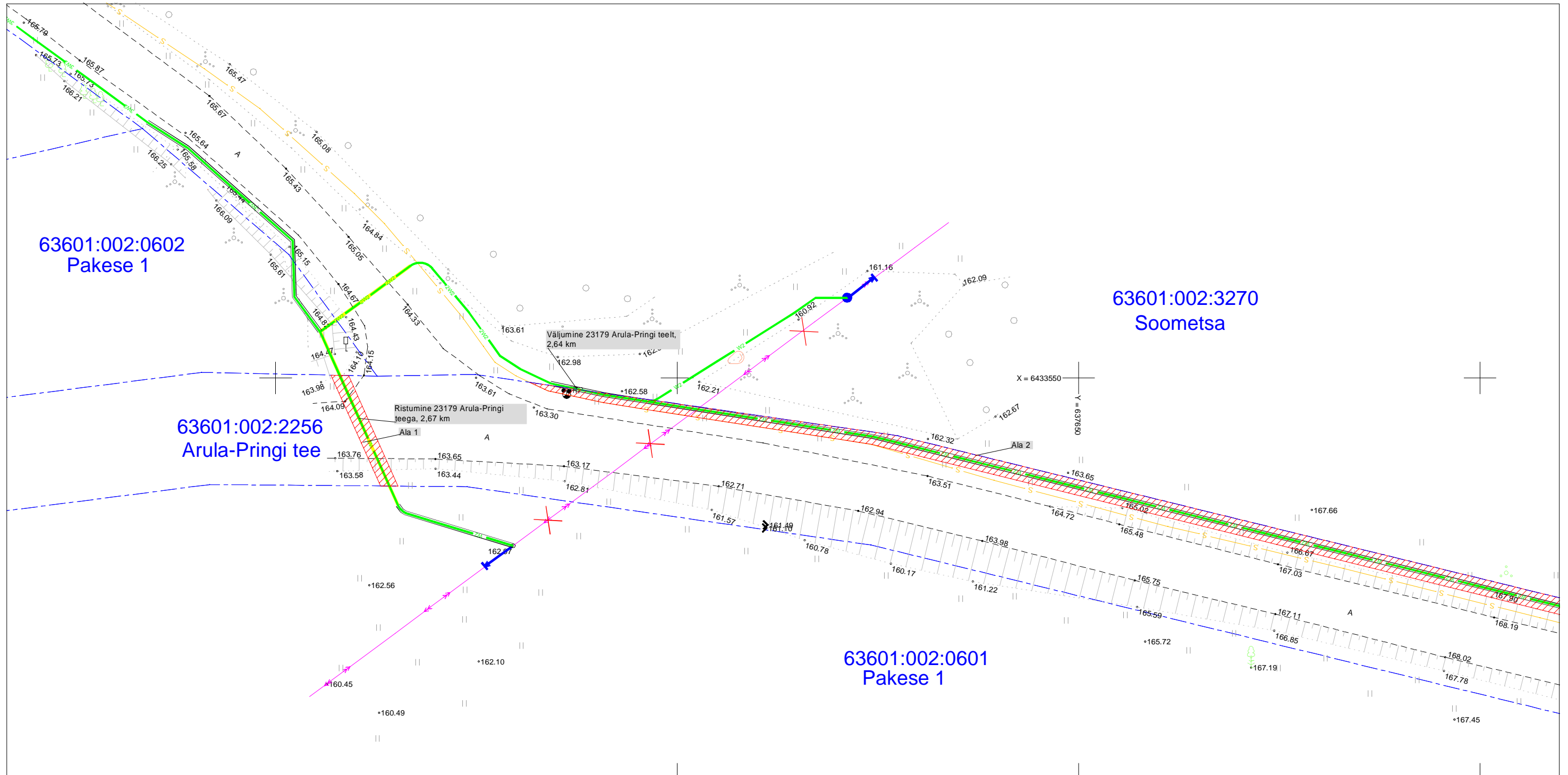





Isikliku kasutusõiguse ala plaan
 Valga maakond, Otepää vald, Arula küla, Arula-Pringi tee kinnistu, reg. nr
 7323150, katastritunnus 63601:002:2256
 M 1:500

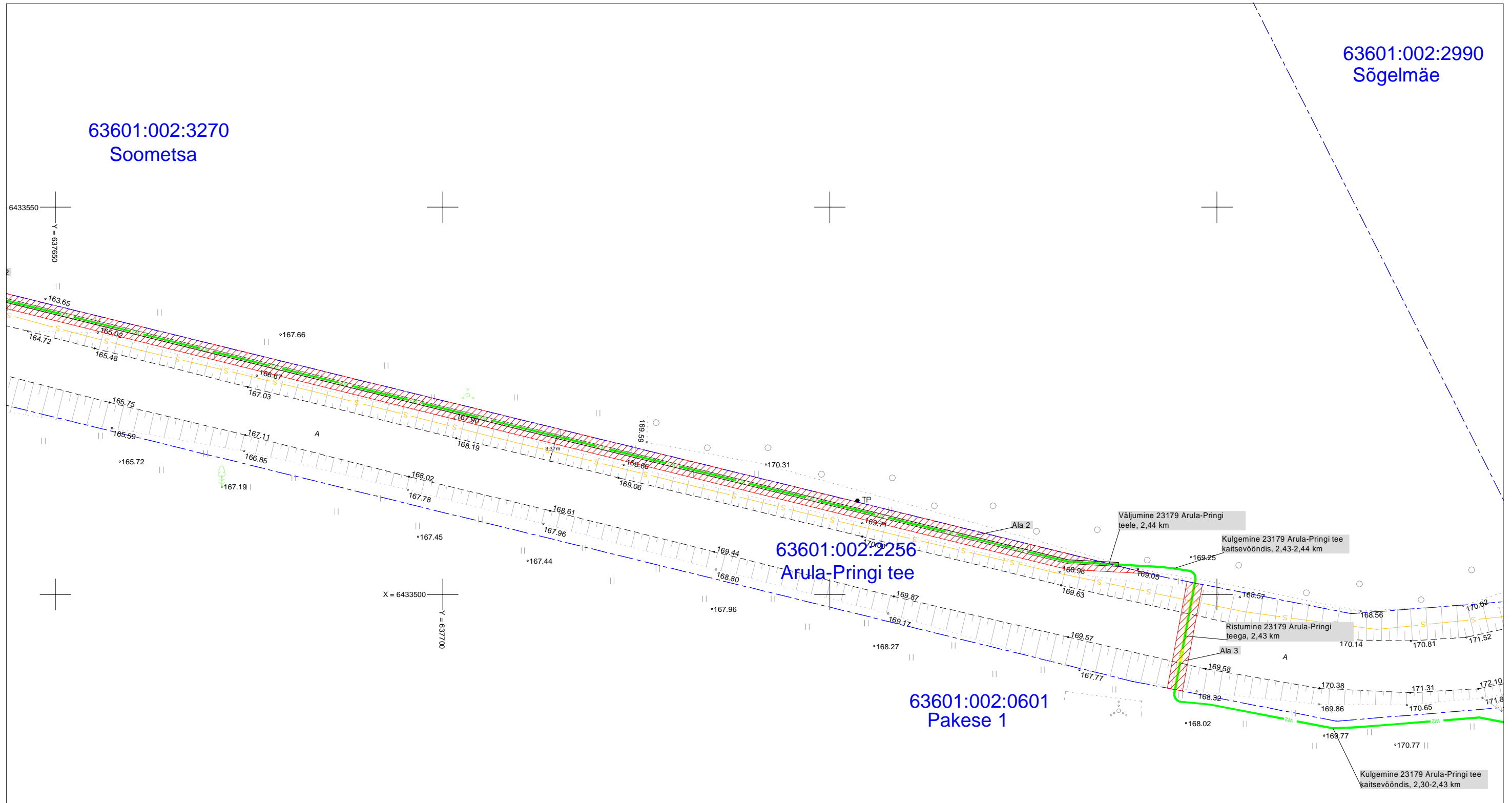


-  Kasutusõiguse ala
-  Katastriüksuse piir
-  Projekteeritavad 10 kV maakaablid

Kasutusõiguse ala 437 m²
 projekteeritava tehnoõrgu pikkus 232 m.
 Koostas: Keio Altoja, 53426415
 Taotluse esitaja: Ulvi Männama
 Töö nr: IL6015, Otepää-Arula 10 kV fiidri
 rekonstrueerimine V-etapp
 Leht: 1/2

Jrk nr	IKÕ ala Pos nr (plaanil)	Kinnistu registriosa number	Katastriüksuse tunnus, nimi ja sihtotstarve	Asukoht riigitee(nr ja nimi) suhtes (lõigu algus ja lõpp km)	Ala pindala ruutmeetrites m ²
1	Ala 1	7323150	63601:002:2256 Arula-Pringi tee Transpordimaa	23179 Arula-Pringi tee 2,67 km	30m ²
2	Ala 2	7323150	63601:002:2256 Arula-Pringi tee Transpordimaa	23179 Arula-Pringi tee 2,44-2,64 km	379m ²
3	Ala 3	7323150	63601:002:2256 Arula-Pringi tee Transpordimaa	23179 Arula-Pringi tee 2,43 km	28m ²

Isikliku kasutusõiguse ala plaan
 Valga maakond, Otepää vald, Arula küla, Arula-Pringi tee kinnistu, reg. nr
 7323150, katastritunnus 63601:002:2256
 M 1:500



- Kasutusõiguse ala
- Katastriüksuse piir
- Projekteeritavad 10 kV maakaablid

Kasutusõiguse ala 437 m²
 projekteeritava tehnovõrgu pikkus 232 m.
 Koostas: Keio Altoja, 53426415
 Taotluse esitaja: Ulvi Männama
 Töö nr: IL6015, Otepää-Arula 10 kV fiidri
 rekonstrueerimine V-etapp
 Leht: 2/2

Jrk nr	IKÕ ala Pos nr (plaanil)	Kinnistu registriosade number	Katastriüksuse tunnus, nimi ja sihtotstarve	Asukoht riigitee(nr ja nimi) suhtes (lõigu algus ja lõpp km)	Ala pindala ruutmeetrites m ²
1	Ala 1	7323150	63601:002:2256 Arula-Pringi tee Transpordimaa	23179 Arula-Pringi tee 2,67 km	30m ²
2	Ala 2	7323150	63601:002:2256 Arula-Pringi tee Transpordimaa	23179 Arula-Pringi tee 2,44-2,64 km	379m ²
3	Ala 3	7323150	63601:002:2256 Arula-Pringi tee Transpordimaa	23179 Arula-Pringi tee 2,43 km	28m ²